

Neue Produkte 2014



HSV & HSVP Hochdruck Magnetventile:

Die heutigen Ansprüche an Hydrauliksysteme in geländegängigen Maschinen sind sehr hoch und wachsen stetig, das betrifft vor allem die Druckleistung von 350 Bar. Um dem Trend gerecht werden zu können, stellt Comatrol eine neue Auswahl an Hochdruck Magnetventilen vor.

Öffnen Sie das Datenblatt für weitere Informationen:

High_Pressure_Solenoid_Group.pdf



HLE10 Hochdruck Logik Elemente:

Ergänzend zu den neuen Hochdruck Magnetventilen wurde auch die Reihe der HLE hochleistungs Logik Elemente erweitert. Mit den HLE Modellen hat Comatrol nunmehr ein kosteneffektives und platzsparendes Produkt mit hoher Leistung entwickelt. Die 350 bar Logik Elemente haben ein Einschraubgewinde von 10-3S, wodurch eine höhere Durchflussmenge möglich ist als beim Standard 10-3.

Weitere Informationen finden Sie in der folgenden Datei:

Logic_Elements_Datasheet.pdf



Zwillingsenkbremssventile

Zu guter Letzt, stellt Comatrol verbesserte Versionen der Zwillingsenkbremssventile in zwei verschiedenen Größen vor. Das DCB10-MC hat eine Kapazität von bis zu 57 LPM und das DCB12-MC von bis zu 95 LPM. Beide sind in Aluminium [210 bar] oder in Stahl [350 bar] erhältlich.

Weitere Details finden Sie hier:

Counterbalance_Datasheet.pdf



■ www.comatrol.com

Neue Produktbroschüre!

Laden Sie die neueste Version der Comatrol Produktbroschüre hier herunter:

Comatrol_New_Brochure.pdf

oder gehen Sie direkt zu:

■ www.comatrol.com



Neue Datensätze für EasyValve® stehen jetzt zur Verfügung!

Achtung: Es stehen ab sofort neue Datensätze für Ihre EasyValve® Software zur Verfügung. Das Update wird alle neuen Produktlinien auf Ihrer bestehenden Software speichern. Hier können Sie das Update durchführen:

■ www.comatrol.com



Sollten Sie EasyValve® noch nicht installiert haben, so können Sie dies unter dem selben Link nachholen.

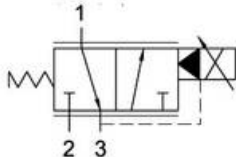


Neue Proportionalventile im Programm

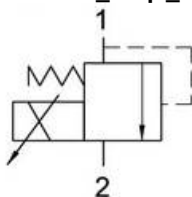
Slanzi hat sein Ventilprogramm Programm um einige Proportionalventile erweitert. Folgende Proportionalventile möchten wir Ihnen vorstellen:

Vorgesteuertes_3-2-Wege_Proportionalventil__5_LPM.pdf

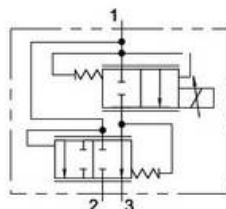
Vorgesteuertes_3-2-Wege_Proportionalventil__20_LPM.pdf



Vorgesteuertes_Prop._Druckbegrenzungsventil.pdf



Prop._gesteuertes__druckkompensiertes_Mengenregelventil.pdf



Für weitere Informationen besuchen Sie

■ www.slanzi.it

Neuer Slanzi Katalog Online

Laden Sie den neuen Slanzi Katalog herunter unter:





Zahnradpumpe mit Vorzugsmengenregler

Zahnradpumpen mit Vorzugsmengenregler stellen eine konstante Fördermenge zur Verfügung und leiten die Restmenge zu verschiedenen Verbrauchern bzw. zurück zur Saugseite. Diese Lösung findet vor allem bei Land- und Baumaschinen Anwendung (z.B. wenn die Lenkung ständig mit konstantem Volumenstrom versorgt werden muss, wohingegen die Pumpendrehzahl abhängig von der Arbeitssituation sich ändern kann). Mehrfachpumpenlösungen sind mit dieser Pumpe als Endstufe möglich.

Priority_Valve_Pump_CA_Version.pdf
Priority_Valve_Pump_CB_Version.pdf



Wir freuen uns auf eine weiterhin gute Zusammenarbeit.

Ihr HTH Hydraulik Team



Unsere Partner



- Fragen, Wünsche, Änderungen?
- Empfehlen Sie uns weiter!
- Impressum
- Infomail abbestellen

© HTH Hydraulik, 2014

HTH Hydraulik e.K.
Rudolf-Diesel-Str. 23
D-41569 Rommerskirchen
Telefon: +49 (0)21 83/42 18 16-0
Telefax: +49 (0)21 83/42 18 16-10
■ www.hth-hydraulik.de