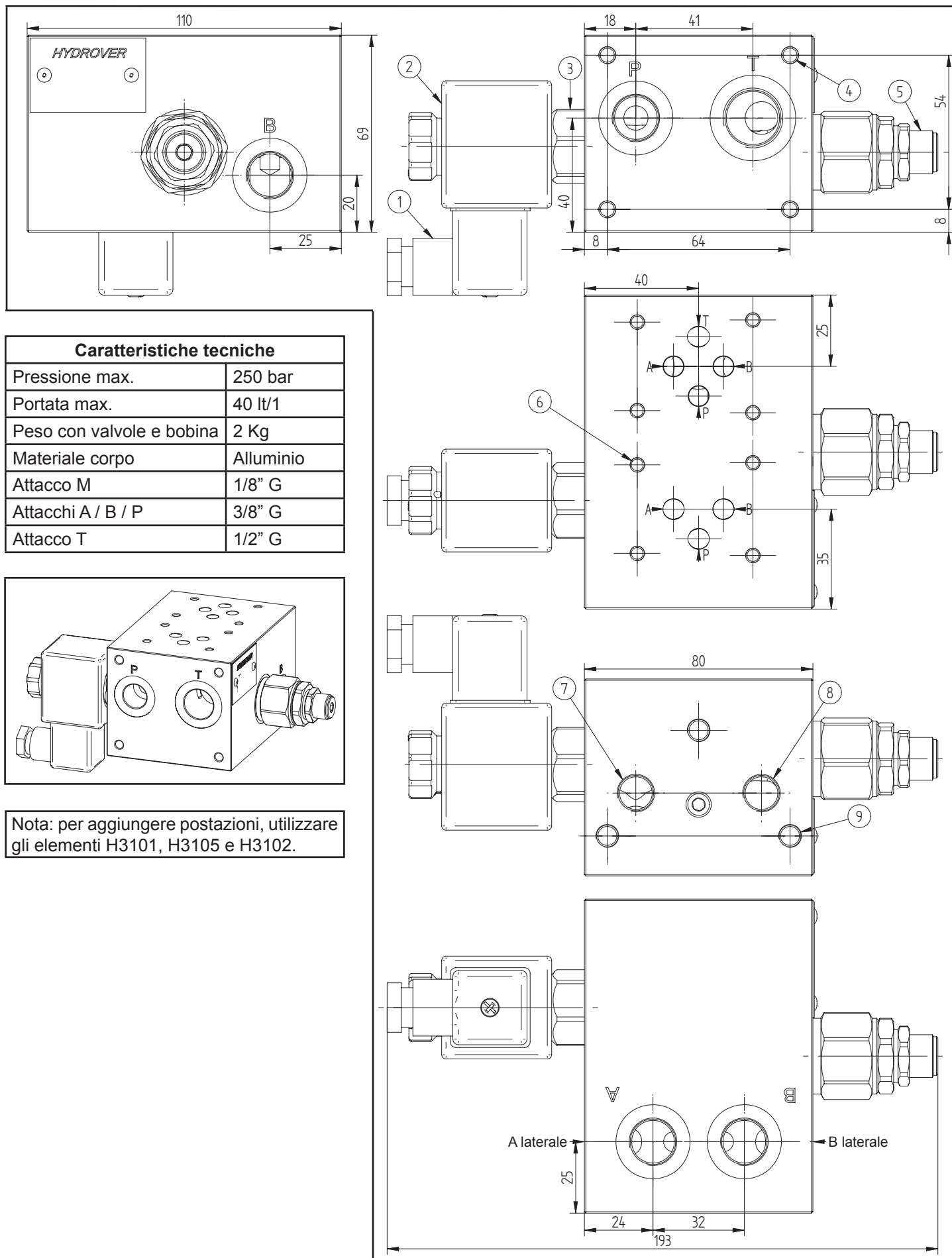


Base con 1 postazione Cetop 3 per regolatore di flusso proporzionale a 2 o 3 vie, 1 postazione Cetop 3 per valvola direzionale, valvole di massima pressione e di messa a scarico A-B laterali e posteriori / P-T passanti



Codice d'ordinazione

H 3 1 1 0 A - - - - -

Prodotto Hydrover

Serie prodotto

Serie 31 - Elementi componibili per valvole CETOP 3 in circuito parallelo

Indice prodotto

Materiale

Alluminio

Tipo di regolazione valvola di massima pressione *

A vite = S

Campo di regolazione valvola di massima pressione (Q=5 lt/1) *

25-120 bar = 1

40-200 bar = 2

200-350 bar = 3

Connessione bobina elettrovalvola di messa a scarico *
1 = DIN 43650 ISO 4400

Tensione bobina elettrovalvola di messa a scarico *

OB = 12V DC

OG = 14V DC

OC = 24V DC

AC = 26V DC

OV = 24 RAC

OW = 110 RAC

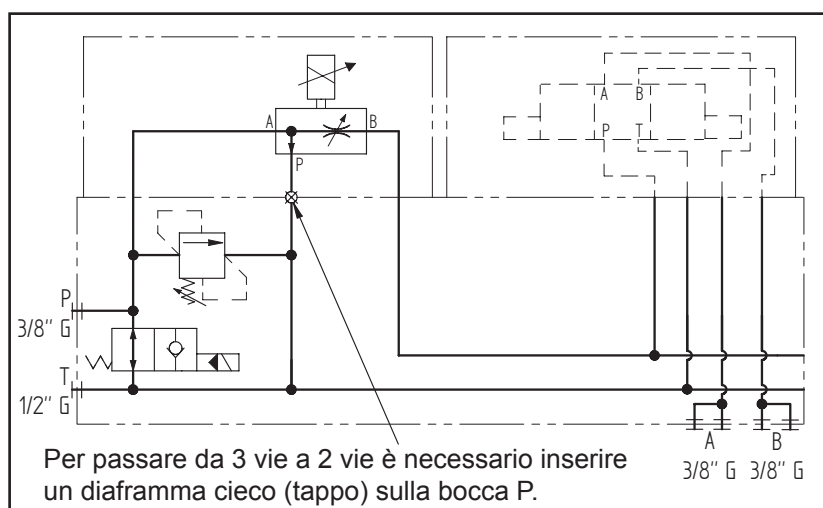
OZ = 220 RAC

Comando manuale d'emergenza elettrovalvola di messa a scarico *

E0 = Senza comando

EP = Comando a pulsante

EG = Comando spingi e gira



* Omettere se non richiesto. Per esempio per ordinare il prodotto senza elettrovalvola di messa a scarico, omettere le variabili del comando manuale d'emergenza, della tensione e della connessione.

Il collettore verrà comunque fornito con la cavità evidenziata sul disegno.

Per inibire una funzione, sostituire le relative variabili della valvola con TL (esempio H3110A-S2-TL).

Nella cavità verrà montato un tappo lungo.

N°	Descrizione	Q.tà
1	Connettore DIN 43650 ISO 4400	1
2	Bobina Bosch Rexroth S8-356 SERIES - CLASS H DIN 43650 ISO 4400 **	1
3	Elettrovalvola di messa a scarico Bosch Rexroth VEI-8A OD.15.06.18-Y-S0 **	1
4	M6x14 per fissaggio blocco	4
5	Valvola di massima pressione Bosch Rexroth VMD1.040 **	1
6	Postazione per regolatore di flusso proporzionale Cetop 3 A in B scarico in P - Da ordinare separatamente	1
7	Foro passante Ø 8,5 filettato 1/4" G (P)	1
8	Foro passante Ø 11,5 filettato 1/4" G (T)	1
9	M8x15 per tirante	3

** per caratteristiche tecniche complete consultare a fine catalogo la sezione componenti