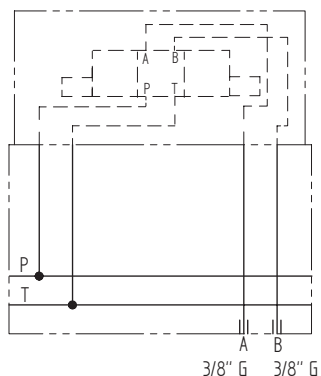
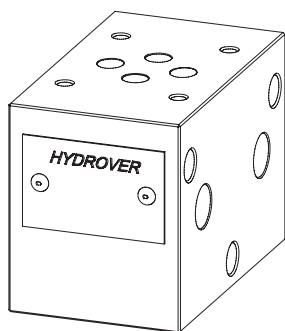


**Caratteristiche tecniche**

|                |           |
|----------------|-----------|
| Pressione max. | 250 bar   |
| Peso           | 0,60 Kg   |
| Materiale      | Alluminio |
| Attacchi A / B | 3/8" G    |



| N° | Descrizione                                 | Q.tà |
|----|---|------|
| 1  | OR 2062 Ø i. 15,60 filo 1,78 (P-T)          | 2    |
| 2  | Foro passante Ø 11,5 filettato 1/4" G (P-T) | 2    |
| 3  | Foro passante Ø 8,5 per tirante             | 3    |

Codice d'ordinazione

|   |   |   |   |   |   |
|---|---|---|---|---|---|
| H | 3 | 1 | 0 | 5 | A |
|---|---|---|---|---|---|

**Prodotto Hydrover****Serie prodotto**Serie 31 - Elementi componibili per valvole CETOP 3  
in circuito parallelo**Materiale**

Alluminio

**Indice prodotto**